

**КОМИТЕТ ИМУЩЕСТВЕННЫХ ОТНОШЕНИЙ  
АДМИНИСТРАЦИИ ПЕРМСКОГО МУНИЦИПАЛЬНОГО РАЙОНА**

**РАСПОРЯЖЕНИЕ**

11.08.2021

№ 1249

**Об установлении публичного  
сервитута на часть земельных  
участков**

В соответствии со ст. 23, гл. V.7 Земельного кодекса Российской Федерации, Федеральным законом от 25.10.2001 № 137-ФЗ «О введении в действие Земельного кодекса Российской Федерации», пп. 3.7.5 п. 3.7 разд. 3 Положения о комитете имущественных отношений администрации Пермского муниципального района, утвержденного решением Земского Собрания Пермского муниципального района Пермского края от 22.12.2016 № 178, на основании ходатайства открытого акционерного общества «Межрегиональная распределительная сетевая компания Урала» (ИНН 6671163413, ОГРН 1056604000970) (далее - ОАО «МРСК Урала») от 06.07.2021 № 5269:

1. Установить публичный сервитут общей площадью 5681 кв.м на часть следующих земельных участков:

- с кадастровым номером 59:32:3250002:1358, расположенный по адресу: Пермский край, Пермский район, Култаевское с/п, примерно в 0.01 км по направлению на север от д. Шумки, участок 4;

- с кадастровым номером 59:32:3250002:1353, расположенный по адресу: Пермский край, Пермский район, Култаевское с/п, примерно в 0.01 км по направлению на север от д. Шумки, участок 25;

- с кадастровым номером 59:32:3250002:1355, расположенный по адресу: Пермский край, Пермский район, Култаевское с/п, примерно в 0.01 км по направлению на север от д. Шумки, участок 1;

- с кадастровым номером 59:32:3250002:1356, расположенный по адресу: Пермский край, Пермский район, Култаевское с/п, примерно в 0.01 км по направлению на север от д. Шумки, участок 2;

- с кадастровым номером 59:32:3250002:1357, расположенный по адресу: Пермский край, Пермский район, Култаевское с/п, примерно в 0.01 км по направлению на север от д. Шумки, участок 3;

- с кадастровым номером 59:32:3250002:1359, расположенный по адресу: Пермский край, Пермский район, Култаевское с/п, примерно в 0.01 км по направлению на север от д. Шумки, участок 5;
- с кадастровым номером 59:32:3250002:1378, расположенный по адресу: Пермский край, Пермский район, Култаевское с/п, примерно в 0.01 км по направлению на север от д. Шумки, участок 27;
- с кадастровым номером 59:32:3250002:1388, расположенный по адресу: Пермский край, Пермский район, Култаевское с/п, примерно в 0.01 км по направлению на север от д. Шумки, участок 12;
- с кадастровым номером 59:32:3250002:1389, расположенный по адресу: Пермский край, Пермский район, Култаевское с/п, примерно в 0.01 км по направлению на север от д. Шумки, участок 5;
- с кадастровым номером 59:32:3250002:1649, расположенный по адресу: Пермский край, Пермский район, Култаевское с/п, примерно в 0.01 км по направлению на север от д. Шумки, участок 26;
- с кадастровым номером 59:32:3250002:1672, расположенный по адресу: Пермский край, Пермский район, Култаевское с/п, примерно в 0.01 км по направлению на север от д. Шумки, участок 25;
- с кадастровым номером 59:32:3250002:1891, расположенный по адресу: Пермский край, Пермский район, Култаевское с/п, примерно в 0.01 км по направлению на север от д. Шумки, участок 30;
- с кадастровым номером 59:32:3250002:1908, расположенный по адресу: Пермский край, Пермский район, Култаевское с/п, кв-л Гляденовский, ул. Солнечная, з/у 24;
- с кадастровым номером 59:32:3250002:1909, расположенный по адресу: Пермский край, Пермский район, Култаевское с/п, кв-л Гляденовский, ул. Солнечная, з/у 22;
- с кадастровым номером 59:32:3250002:1910, расположенный по адресу: Пермский край, Пермский район, Култаевское с/п, кв-л Гляденовский, ул. Солнечная, з/у 20;
- с кадастровым номером 59:32:3250002:1911, расположенный по адресу: Пермский край, Пермский район, Култаевское с/п, кв-л Гляденовский, ул. Солнечная, з/у 18;
- с кадастровым номером 59:32:3250002:1912, расположенный по адресу: Пермский край, Пермский район, Култаевское с/п, кв-л Гляденовский, ул. Солнечная, з/у 24;
- с кадастровым номером 59:32:3250002:1913, расположенный по адресу: Пермский край, Пермский район, Култаевское с/п, кв-л Гляденовский, ул. Солнечная, з/у 14;

- с кадастровым номером 59:32:3250002:1914, расположенный по адресу: Пермский край, Пермский район, Култаевское с/п, кв-л Гляденовский, ул. Солнечная, з/у 12;

- с кадастровым номером 59:32:3250002:1919, расположенный по адресу: Пермский край, Пермский район, Култаевское с/п, кв-л Гляденовский, ул. Светлая, з/у 1;

- с кадастровым номером 59:32:3250002:1920, расположенный по адресу: Пермский край, Пермский район, Култаевское с/п, кв-л Гляденовский, ул. Светлая, з/у 3;

- с кадастровым номером 59:32:3250002:1921, расположенный по адресу: Пермский край, Пермский район, Култаевское с/п, примерно в 0,01 км по направлению на север от д. Шумки, участок 29;

- с кадастровым номером 59:32:3250002:1923, расположенный по адресу: Пермский край, Пермский район, Култаевское с/п, кв-л Гляденовский, ул. Светлая, з/у 5;

- с кадастровым номером 59:32:3250002:1924, расположенный по адресу: Пермский край, Пермский район, Култаевское с/п, кв-л Гляденовский, ул. Светлая, з/у 7;

- с кадастровым номером 59:32:3250002:1925, расположенный по адресу: Пермский край, Пермский район, Култаевское с/п, кв-л Гляденовский, ул. Светлая, з/у 9;

- с кадастровым номером 59:32:3250002:1926, расположенный по адресу: Пермский край, Пермский район, Култаевское с/п, кв-л Гляденовский, ул. Светлая, з/у 11;

- с кадастровым номером 59:32:3250002:1927, расположенный по адресу: Пермский край, Пермский район, Култаевское с/п, кв-л Гляденовский, ул. Светлая, з/у 13;

- с кадастровым номером 59:32:3250002:1928, расположенный по адресу: Пермский край, Пермский район, Култаевское с/п, кв-л Гляденовский, ул. Светлая, з/у 15;

- с кадастровым номером 59:32:3250002:1929, расположенный по адресу: Пермский край, Пермский район, Култаевское с/п, кв-л Гляденовский, ул. Светлая, з/у 17;

- с кадастровым номером 59:32:3250002:1930, расположенный по адресу: Пермский край, Пермский район, Култаевское с/п, кв-л Гляденовский, ул. Светлая, з/у 19;

- с кадастровым номером 59:32:3250002:1931, расположенный по адресу: Пермский край, Пермский район, Култаевское с/п, кв-л Гляденовский, ул. Светлая, з/у 21;

- с кадастровым номером 59:32:3250002:1932, расположенный по адресу: Пермский край, Пермский район, Култаевское с/п, кв-л Гляденовский, ул. Светлая, з/у 23;
- с кадастровым номером 59:32:3250002:1933, расположенный по адресу: Пермский край, Пермский район, Култаевское с/п, кв-л Гляденовский, ул. Светлая, з/у 25;
- с кадастровым номером 59:32:3250002:1934, расположенный по адресу: Пермский край, Пермский район, Култаевское с/п, кв-л Гляденовский, ул. Светлая, з/у 27;
- с кадастровым номером 59:32:3250002:2204, расположенный по адресу: Пермский край, Пермский район, Култаевское с/п, примерно в 0,07 км по направлению на запад от д. Шумки, участок 28;
- с кадастровым номером 59:32:3250002:2216, расположенный по адресу: Пермский край, Пермский район, Култаевское с/п, примерно в 0,07 км по направлению на запад от д. Шумки, участок 13;
- с кадастровым номером 59:32:3250002:2217, расположенный по адресу: Пермский край, Пермский район, Култаевское с/п, примерно в 0,07 км по направлению на запад от д. Шумки, участок 14;
- с кадастровым номером 59:32:3250002:2234, расположенный по адресу: Пермский край, Пермский район, Култаевское с/п, примерно в 0,14 км по направлению на запад от ориентира д. Шумки, участок 29;
- с кадастровым номером 59:32:3250002:2235, расположенный по адресу: Пермский край, Пермский район, Култаевское с/п, примерно в 0,14 км по направлению на запад от ориентира д. Шумки, участок 28;
- с кадастровым номером 59:32:3250002:2236, расположенный по адресу: Пермский край, Пермский район, Култаевское с/п, примерно в 0,14 км по направлению на запад от ориентира д. Шумки, участок 27;
- с кадастровым номером 59:32:3250002:2255, расположенный по адресу: Пермский край, Пермский район, Култаевское с/п, кв-л Гляденовский, ул. Потешная, з/у 16;
- с кадастровым номером 59:32:3250002:2256, расположенный по адресу: Пермский край, Пермский район, Култаевское с/п, кв-л Гляденовский, ул. Потешная, з/у 14;
- с кадастровым номером 59:32:3250002:2257, расположенный по адресу: Пермский край, Пермский район, Култаевское с/п, примерно в 0,14 км по направлению на запад от ориентира д. Шумки, участок 23;
- с кадастровым номером 59:32:3250002:2258, расположенный по адресу: Пермский край, Пермский район, Култаевское с/п, примерно в 0,14 км по направлению на запад от ориентира д. Шумки, участок 24;

- с кадастровым номером 59:32:3250002:2259, расположенный по адресу: Пермский край, Пермский район, Култаевское с/п, примерно в 0,14 км по направлению на запад от ориентира д. Шумки, участок 25;

- с кадастровым номером 59:32:3250002:2260, расположенный по адресу: Пермский край, Пермский район, Култаевское с/п, примерно в 0,14 км по направлению на запад от ориентира д. Шумки, участок 26.

Цель: для размещения объекта электросетевого хозяйства «ВЛ 0,4 кВ Ф.1 от ТП-47290».

Срок: 49 лет.

2. Утвердить границы публичного сервитута земельных участков, указанных в п. 1 настоящего распоряжения, согласно прилагаемой схеме расположения границ публичного сервитута.

3. Срок, в течение которого использование указанных в п. 1 настоящего распоряжения земельных участков в соответствии с их разрешенным использованием будет невозможно или существенно затруднено в связи с осуществлением сервитута – не установлен.

4. Порядок установления зон с особыми условиями использования территорий и содержание ограничений прав на земельные участки в границах таких зон установлен Постановлением Правительства РФ от 24.02.2009 № 160 «О порядке установления охранных зон объектов электросетевого хозяйства и особых условий использования земельных участков, расположенных в границах таких зон».

5. Плата за публичный сервитут не устанавливается в соответствии с ч. 4 ст. 3.6 Федерального закона от 25.10.2001 года № 137-ФЗ «О введении в действие Земельного кодекса Российской Федерации».

6. Комитету имущественных отношений администрации Пермского муниципального района в течение 5 рабочих дней со дня подписания настоящего распоряжения:

6.1. Направить настоящее распоряжение правообладателям земельных участков, указанных в п. 1 распоряжения;

6.2. Направить настоящее распоряжение в Управление Федеральной службы государственной регистрации, кадастра и картографии по Пермскому краю;

6.3. Направить настоящее распоряжение в ОАО «МРСК Урала», а также сведения о лицах, являющихся правообладателями земельных участков, сведения о лицах, подавших заявления об учете их прав (обременений прав) на земельные участки, способах связи с ними, копии документов, подтверждающих права указанных лиц на земельные участки;

6.4. Направить в администрацию Култаевского сельского поселения настоящее распоряжение для опубликования в порядке, установленном для официального опубликования (обнародования) муниципальных правовых актов

уставом поселения.

7. Разместить настоящее распоряжение на сайте Пермского муниципального района [www.permraion.ru](http://www.permraion.ru).

8. Настоящее распоряжение вступает в силу со дня его подписания.

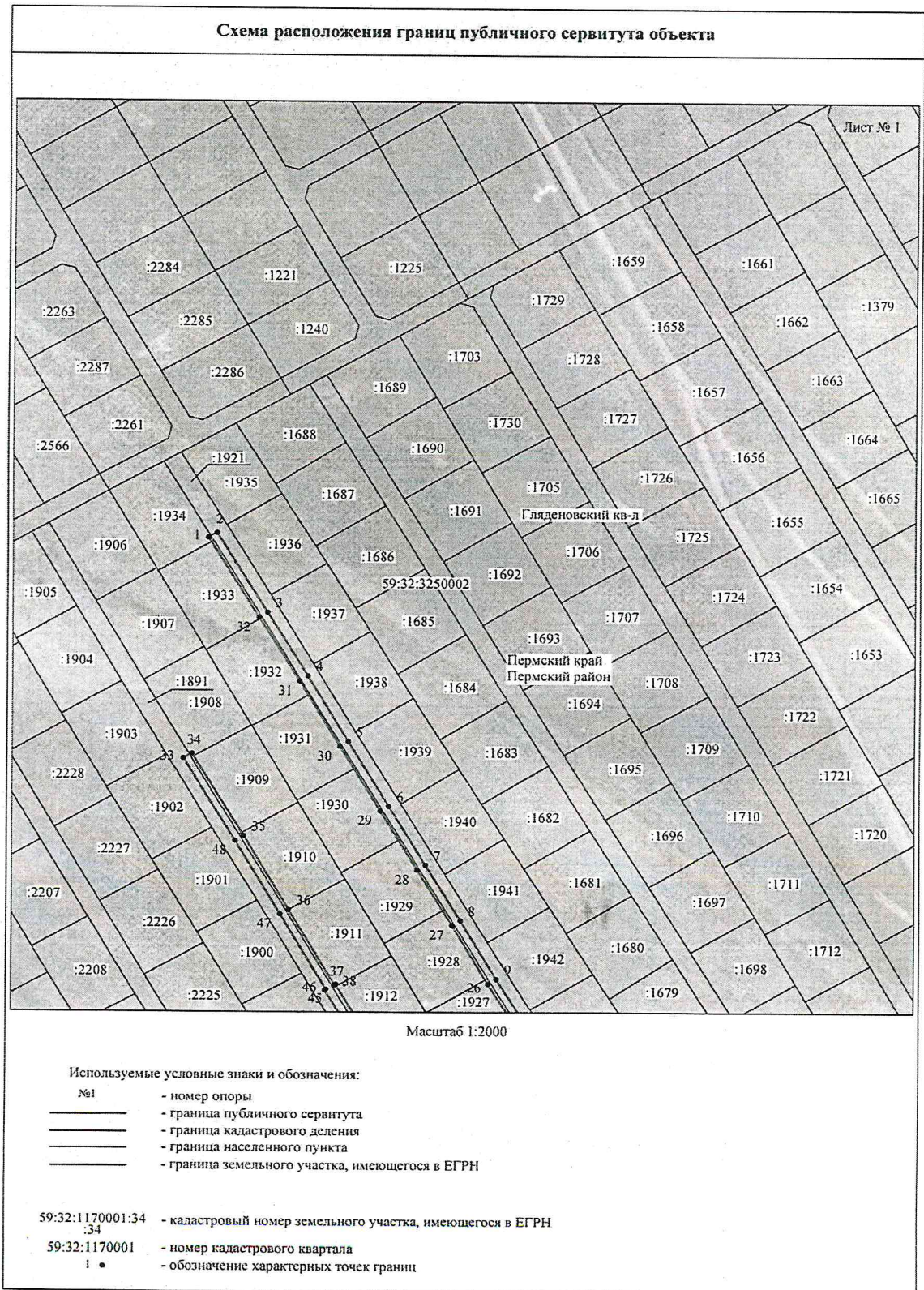
9. Контроль исполнения распоряжения оставляю за собой.

Председатель комитета



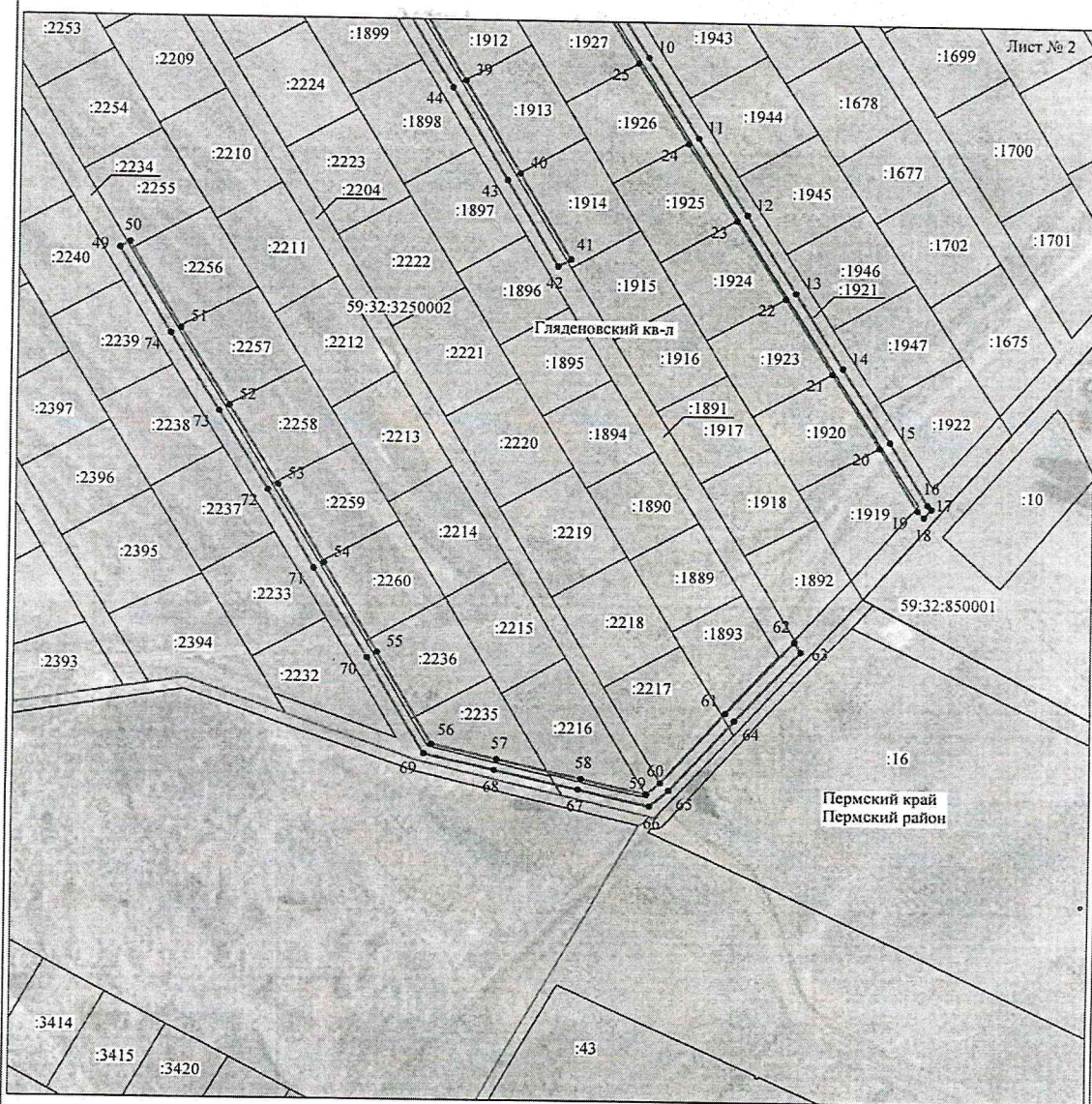
Г.В. Мюресов

Приложение № 1  
к распоряжению  
комитета имущественных  
отношений администрации  
Пермского муниципального района  
от 11.08.2021 № 1249



Приложение № 2  
к распоряжению  
комитета имущественных  
отношений администрации  
Пермского муниципального района  
от 11.08.2021 № 1249

**Схема расположения границ публичного сервитута объекта**



Масштаб 1:2000

Используемые условные знаки и обозначения:

- |    |   |
|----|---|
| №1 | - номер опоры                                   |
| —  | - граница публичного сервитута                  |
| —  | - граница кадастрового деления                  |
| —  | - граница населенного пункта                    |
| —  | - граница земельного участка, имеющегося в ЕГРН |

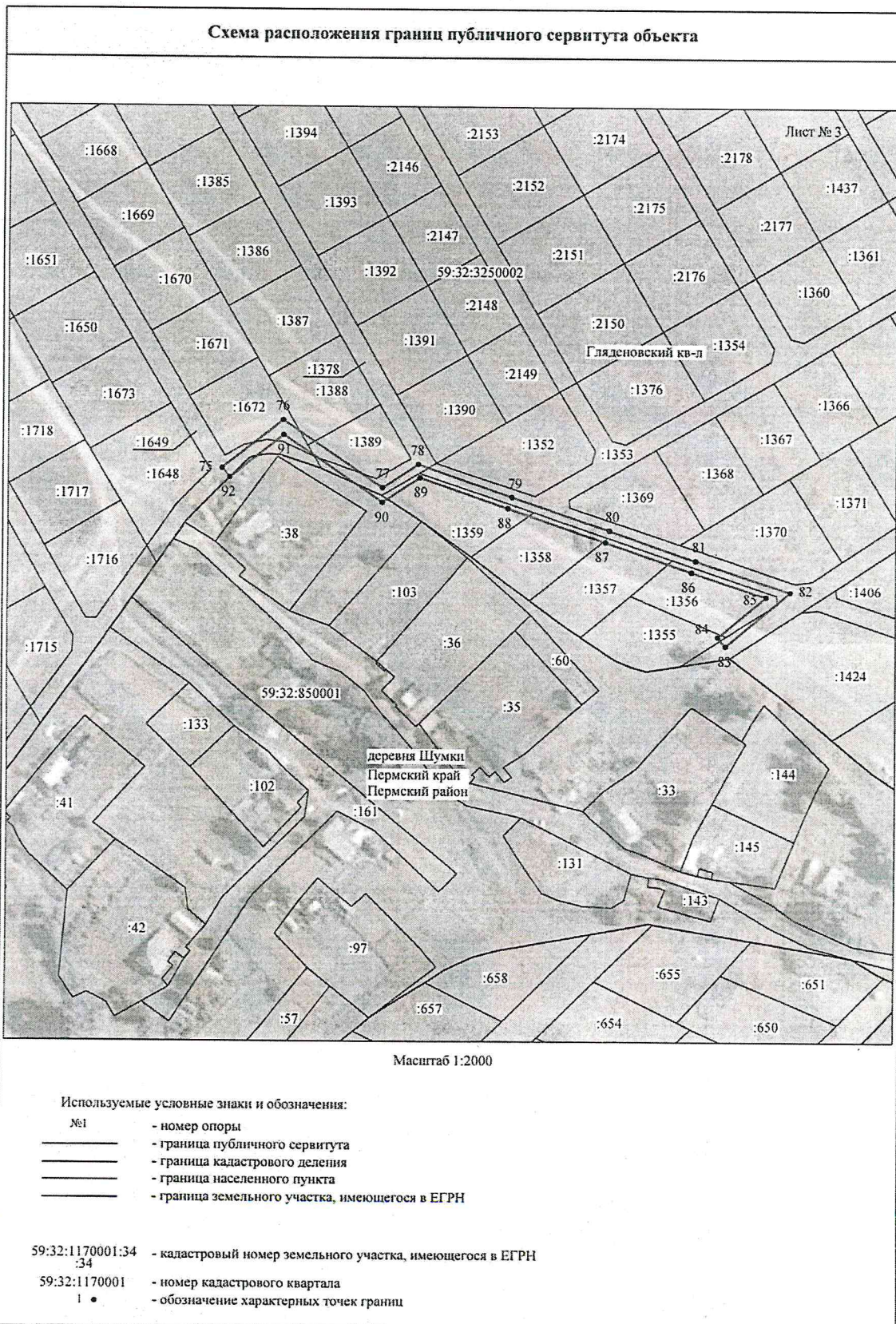
59:32:1170001:34 - кадастровый номер земельного участка, имеющегося в ЕГРН

59:32:1170001 - номер кадастрового квартала

1 • - обозначение характерных точек границ



Приложение № 3  
к распоряжению  
комитета имущественных  
отношений администрации  
Пермского муниципального района  
от 11.08.2021 № 1249



Приложение № 4  
к распоряжению  
комитета имущественных  
отношений администрации  
Пермского муниципального района  
от 11.08.2021 № 1249

ОПИСАНИЕ МЕСТОПОЛОЖЕНИЯ ГРАНИЦ

Публичный сервитут для размещения объекта электросетевого хозяйства «ВЛ-0,4КВ Ф.1 от ТП-47290»  
(наименование объекта, местоположение границ которого описано (далее - объект)

Раздел I

Сведения об объекте

| Сведения об объекте |  |   |
|---------------------|--|---|
| № п/п               | Характеристики объекта   | Описание характеристик  |
| 1                   | 2  | 3   |
| 1                   | Местоположение объекта   | Пермский край, Пермский район   |
| 2                   | Площадь объекта +/- величина погрешности определения площади (Р+/- Дельта Р) | 5681 кв.м ± 15 кв.м   |
| 3                   | Иные характеристики объекта  | Публичный сервитут для размещения объекта электросетевого хозяйства «ВЛ-0,4КВ Ф.1 от ТП-47290» на срок 49 лет |

Приложение № 5  
к распоряжению  
комитета имущественных  
отношений администрации  
Пермского муниципального района  
от 11.08.2021 № 1249

Раздел 2

| Сведения о местоположении границ объекта        |               |            |   |  |   |
|---|---------------|------------|---|--|---|
| 1. Система координат <u>МСК-59, зона 2</u>      |               |            |   |  |   |
| 2. Сведения о характерных точках границ объекта |               |            |   |  |   |
| Обозначение<br>характерных<br>точек границ      | Координаты, м |            | Метод определения координат<br>характерной точки        | Средняя<br>квадратическая<br>погрешность<br>положения<br>характерной<br>точки (M <sub>t</sub> ), м | Описание<br>обозначения<br>точки на<br>местности (при<br>наличии) |
|   | X             | Y          |   |  |   |
| 1   | 2             | 3          | 4   | 5  | 6   |
| Зона1(1)  | -             | -          | -   | -  | -   |
| 1   | 507026.34     | 2214647.23 | Метод спутниковых геодезических измерений (определений) | 0.10   | -   |
| 2   | 507028.41     | 2214650.65 | Метод спутниковых геодезических измерений (определений) | 0.10   | -   |
| 3   | 506994.52     | 2214671.10 | Метод спутниковых геодезических измерений (определений) | 0.10   | -   |
| 4   | 506967.72     | 2214687.59 | Метод спутниковых геодезических измерений (определений) | 0.10   | -   |
| 5   | 506939.80     | 2214704.07 | Метод спутниковых геодезических измерений (определений) | 0.10   | -   |
| 6   | 506911.87     | 2214720.67 | Метод спутниковых геодезических измерений (определений) | 0.10   | -   |
| 7   | 506886.40     | 2214735.83 | Метод спутниковых геодезических измерений (определений) | 0.10   | -   |
| 8   | 506862.38     | 2214750.19 | Метод спутниковых геодезических измерений (определений) | 0.10   | -   |
| 9   | 506837.09     | 2214765.10 | Метод спутниковых геодезических измерений (определений) | 0.10   | -   |
| 10  | 506809.91     | 2214781.72 | Метод спутниковых геодезических измерений (определений) | 0.10   | -   |
| 11  | 506780.97     | 2214798.97 | Метод спутниковых геодезических измерений (определений) | 0.10   | -   |
| 12  | 506753.35     | 2214815.80 | Метод спутниковых геодезических измерений (определений) | 0.10   | -   |
| 13  | 506725.48     | 2214832.40 | Метод спутниковых геодезических измерений (определений) | 0.10   | -   |
| 14  | 506698.42     | 2214848.59 | Метод спутниковых геодезических измерений (определений) | 0.10   | -   |
| 15  | 506671.44     | 2214864.88 | Метод спутниковых геодезических измерений (определений) | 0.10   | -   |
| 16  | 506648.89     | 2214877.85 | Метод спутниковых геодезических измерений (определений) | 0.10   | -   |
| 17  | 506647.41     | 2214879.21 | Метод спутниковых геодезических измерений (определений) | 0.10   | -   |
| 18  | 506644.32     | 2214876.62 | Метод спутниковых геодезических измерений (определений) | 0.10   | -   |
| 19  | 506646.90     | 2214874.38 | Метод спутниковых геодезических измерений (определений) | 0.10   | -   |
| 20  | 506669.41     | 2214861.44 | Метод спутниковых геодезических измерений (определений) | 0.10   | -   |
| 21  | 506696.36     | 2214845.15 | Метод спутниковых геодезических измерений (определений) | 0.10   | -   |
| 22  | 506723.43     | 2214828.98 | Метод спутниковых геодезических измерений (определений) | 0.10   | -   |
| 23  | 506751.29     | 2214812.37 | Метод спутниковых геодезических измерений (определений) | 0.10   | -   |
| 24  | 506778.91     | 2214795.54 | Метод спутниковых геодезических измерений (определений) | 0.10   | -   |
| 25  | 506807.84     | 2214778.30 | Метод спутниковых геодезических измерений (определений) | 0.10   | -   |

Приложение № 6  
к распоряжению  
комитета имущественных  
отношений администрации  
Пермского муниципального района  
от 11.08.2021 № 1249

|          |           |            |   |      |   |
|----------|-----------|------------|---|------|---|
| 26       | 506835.03 | 2214761.67 | Метод спутниковых геодезических измерений (определений) | 0.10 | - |
| 27       | 506860.34 | 2214746.75 | Метод спутниковых геодезических измерений (определений) | 0.10 | - |
| 28       | 506884.34 | 2214732.39 | Метод спутниковых геодезических измерений (определений) | 0.10 | - |
| 29       | 506909.83 | 2214717.23 | Метод спутниковых геодезических измерений (определений) | 0.10 | - |
| 30       | 506937.76 | 2214700.63 | Метод спутниковых геодезических измерений (определений) | 0.10 | - |
| 31       | 506965.66 | 2214684.15 | Метод спутниковых геодезических измерений (определений) | 0.10 | - |
| 32       | 506992.44 | 2214667.68 | Метод спутниковых геодезических измерений (определений) | 0.10 | - |
| 1        | 507026.34 | 2214647.23 | Метод спутниковых геодезических измерений (определений) | 0.10 | - |
| Зона1(2) | -         | -          | -   | -    | - |
| 33       | 506932.48 | 2214637.51 | Метод спутниковых геодезических измерений (определений) | 0.10 | - |
| 34       | 506934.51 | 2214640.96 | Метод спутниковых геодезических измерений (определений) | 0.10 | - |
| 35       | 506898.88 | 2214661.93 | Метод спутниковых геодезических измерений (определений) | 0.10 | - |
| 36       | 506867.05 | 2214680.15 | Метод спутниковых геодезических измерений (определений) | 0.10 | - |
| 37       | 506834.52 | 2214699.04 | Метод спутниковых геодезических измерений (определений) | 0.10 | - |
| 38       | 506834.77 | 2214699.46 | Метод спутниковых геодезических измерений (определений) | 0.10 | - |
| 39       | 506800.59 | 2214719.22 | Метод спутниковых геодезических измерений (определений) | 0.10 | - |
| 40       | 506767.45 | 2214738.43 | Метод спутниковых геодезических измерений (определений) | 0.10 | - |
| 41       | 506736.59 | 2214756.08 | Метод спутниковых геодезических измерений (определений) | 0.10 | - |
| 42       | 506734.09 | 2214751.75 | Метод спутниковых геодезических измерений (определений) | 0.10 | - |
| 43       | 506764.95 | 2214734.10 | Метод спутниковых геодезических измерений (определений) | 0.10 | - |
| 44       | 506798.09 | 2214714.88 | Метод спутниковых геодезических измерений (определений) | 0.10 | - |
| 45       | 506832.27 | 2214695.13 | Метод спутниковых геодезических измерений (определений) | 0.10 | - |
| 46       | 506832.52 | 2214695.57 | Метод спутниковых геодезических измерений (определений) | 0.10 | - |
| 47       | 506865.05 | 2214676.68 | Метод спутниковых геодезических измерений (определений) | 0.10 | - |
| 48       | 506896.87 | 2214658.47 | Метод спутниковых геодезических измерений (определений) | 0.10 | - |
| 33       | 506932.48 | 2214637.51 | Метод спутниковых геодезических измерений (определений) | 0.10 | - |
| Зона1(3) | -         | -          | -   | -    | - |
| 49       | 506738.93 | 2214603.02 | Метод спутниковых геодезических измерений (определений) | 0.10 | - |
| 50       | 506740.93 | 2214606.48 | Метод спутниковых геодезических измерений (определений) | 0.10 | - |
| 51       | 506710.21 | 2214624.25 | Метод спутниковых геодезических измерений (определений) | 0.10 | - |
| 52       | 506682.04 | 2214641.03 | Метод спутниковых геодезических измерений (определений) | 0.10 | - |
| 53       | 506653.59 | 2214657.58 | Метод спутниковых геодезических измерений (определений) | 0.10 | - |
| 54       | 506625.47 | 2214673.44 | Метод спутниковых геодезических измерений (определений) | 0.10 | - |
| 55       | 506593.70 | 2214691.82 | Метод спутниковых геодезических измерений (определений) | 0.10 | - |
| 56       | 506561.02 | 2214710.70 | Метод спутниковых геодезических измерений (определений) | 0.10 | - |

Приложение № 7  
к распоряжению  
комитета имущественных  
отношений администрации  
Пермского муниципального района  
от 11.08.2021 № 1249

|          |           |            |   |      |   |
|----------|-----------|------------|---|------|---|
| 57       | 506555.76 | 2214733.25 | Метод спутниковых геодезических измерений (определений) | 0.10 | – |
| 58       | 506549.03 | 2214762.07 | Метод спутниковых геодезических измерений (определений) | 0.10 | – |
| 59       | 506543.64 | 2214784.36 | Метод спутниковых геодезических измерений (определений) | 0.10 | – |
| 60       | 506547.89 | 2214789.08 | Метод спутниковых геодезических измерений (определений) | 0.10 | – |
| 61       | 506573.20 | 2214810.86 | Метод спутниковых геодезических измерений (определений) | 0.10 | – |
| 62       | 506599.07 | 2214833.69 | Метод спутниковых геодезических измерений (определений) | 0.10 | – |
| 63       | 506595.43 | 2214835.81 | Метод спутниковых геодезических измерений (определений) | 0.10 | – |
| 64       | 506570.57 | 2214813.88 | Метод спутниковых геодезических измерений (определений) | 0.10 | – |
| 65       | 506545.09 | 2214791.95 | Метод спутниковых геодезических измерений (определений) | 0.10 | – |
| 66       | 506539.26 | 2214785.47 | Метод спутниковых геодезических измерений (определений) | 0.10 | – |
| 67       | 506545.14 | 2214761.15 | Метод спутниковых геодезических измерений (определений) | 0.10 | – |
| 68       | 506551.86 | 2214732.35 | Метод спутниковых геодезических измерений (определений) | 0.10 | – |
| 69       | 506557.52 | 2214708.10 | Метод спутниковых геодезических измерений (определений) | 0.10 | – |
| 70       | 506591.70 | 2214688.36 | Метод спутниковых геодезических измерений (определений) | 0.10 | – |
| 71       | 506623.49 | 2214669.97 | Метод спутниковых геодезических измерений (определений) | 0.10 | – |
| 72       | 506651.59 | 2214654.11 | Метод спутниковых геодезических измерений (определений) | 0.10 | – |
| 73       | 506680.01 | 2214637.58 | Метод спутниковых геодезических измерений (определений) | 0.10 | – |
| 74       | 506708.19 | 2214620.80 | Метод спутниковых геодезических измерений (определений) | 0.10 | – |
| 49       | 506738.93 | 2214603.02 | Метод спутниковых геодезических измерений (определений) | 0.10 | – |
| Зона1(4) | –         | –          | –   | –    | – |
| 75       | 506835.12 | 2215021.94 | Метод спутниковых геодезических измерений (определений) | 0.10 | – |
| 76       | 506855.41 | 2215046.89 | Метод спутниковых геодезических измерений (определений) | 0.10 | – |
| 77       | 506826.98 | 2215088.01 | Метод спутниковых геодезических измерений (определений) | 0.10 | – |
| 78       | 506836.85 | 2215102.88 | Метод спутниковых геодезических измерений (определений) | 0.10 | – |
| 79       | 506823.25 | 2215141.68 | Метод спутниковых геодезических измерений (определений) | 0.10 | – |
| 80       | 506809.58 | 2215181.65 | Метод спутниковых геодезических измерений (определений) | 0.10 | – |
| 81       | 506797.38 | 2215216.84 | Метод спутниковых геодезических измерений (определений) | 0.10 | – |
| 82       | 506784.44 | 2215255.99 | Метод спутниковых геодезических измерений (определений) | 0.10 | – |
| 83       | 506761.92 | 2215229.26 | Метод спутниковых геодезических измерений (определений) | 0.10 | – |
| 84       | 506765.74 | 2215226.04 | Метод спутниковых геодезических измерений (определений) | 0.10 | – |
| 85       | 506782.50 | 2215245.93 | Метод спутниковых геодезических измерений (определений) | 0.10 | – |
| 86       | 506792.64 | 2215215.24 | Метод спутниковых геодезических измерений (определений) | 0.10 | – |
| 87       | 506804.84 | 2215180.02 | Метод спутниковых геодезических измерений (определений) | 0.10 | – |
| 88       | 506818.53 | 2215140.04 | Метод спутниковых геодезических измерений (определений) | 0.10 | – |
| 89       | 506831.31 | 2215103.57 | Метод спутниковых геодезических измерений (определений) | 0.10 | – |

Приложение № 8  
к распоряжению  
комитета имущественных  
отношений администрации  
Пермского муниципального района  
от 11.08.2021 № 1249

|   |               |            |   | измерений (определений)  |   |   |
|---|---------------|------------|---|--|---|---|
| 90  | 506820.94     | 2215087.95 | Метод спутниковых геодезических измерений (определений) | 0.10   | –   |   |
| 91  | 506849.16     | 2215047.13 | Метод спутниковых геодезических измерений (определений) | 0.10   | –   |   |
| 92  | 506831.24     | 2215025.09 | Метод спутниковых геодезических измерений (определений) | 0.10   | –   |   |
| 75  | 506835.12     | 2215021.94 | Метод спутниковых геодезических измерений (определений) | 0.10   | –   |   |
| 3. Сведения о характерных точках части (частей) границы объекта |               |            |   |  |   |   |
| Обозначение<br>характерных<br>точек части<br>границы            | Координаты, м |            | Метод определения координат<br>характерной точки        | Средняя<br>квадратическая<br>погрешность<br>положения<br>характерной<br>точки (M <sub>t</sub> ), м | Описание<br>обозначения<br>точки на<br>местности (при<br>наличии) |   |
|   | X             | Y          |   |  |   |   |
| 1   | 2             | 3          | 4   | 5  | 6   |   |
| –   | –             | –          | –   | –  | –   | – |